

# A importância da integração de dados educacionais na INDE: A experiência do MAPFOR - Mapeamento da Formação dos Professores no Estado do Paraná

Gabriele Silveira Camara  
Silvana Philippi Camboim

Realização



Desenvolvimento



**SBIDE**

Simpósio Brasileiro  
de Infraestrutura de  
Dados Espaciais

# Planos Nacionais de Educação

- INEP desenvolve os Planos de Dados Abertos, para divulgação de índices educacionais, censo escolar e do catálogo de escolas
- Não há uma base que forneça a localização espacial das escolas
  - Apenas os endereços, contudo há uma ineficácia deste método principalmente quando as escolas pertencem ao meio rural
- Os órgãos públicos como Secretaria de Educação e Prefeituras também não conhecem as localizações das escolas
  - Como chegam os insumos (livros, merenda, etc)?


# Dados INEP

inepdata catálogo de escolas

Conectado Como inepdata

Região: --Selecione Valor-- Nome da Escola: Localização: --Selecione Valor-- Dependência Administrativa: --Selecione Valor--  
UF: --Selecione Valor-- Código da Escola: Localização Diferenciada: --Selecione Valor-- Etapa e Modalidade de Ensino: --Selecione Valor--  
Município: --Selecione Valor-- Situação Funcionamento: --Selecione Valor-- Categoria Administrativa: --Selecione Valor-- Porte da Escola (Matrículas): --Selecione Valor--

Aplicar



Restrição de Atendimento:	ESCOLA EM FUNCIONAMENTO E SEM RESTRIÇÃO DE ATENDIMENTO
<b>GERMANO PACIORNIK E M PROF EI EF</b>	
Código INEP:	41129571
UF:	PR
Município:	Curitiba
Localização:	Urbana
Localização Diferenciada:	A escola não está em área de localização diferenciada
Categoria Administrativa:	Pública
Endereço:	RUA JOAQUIM CARDOSO DA SILVEIRA, 187 BOQUEIRAO. 81730-150 Curitiba - PR.
Telefone:	(41) 32865250
Dependência Administrativa:	Municipal
Categoria Escola Privada:	Não Informado
Conveniada Poder Público:	Não
Regulamentação pelo Conselho de Educação:	Sim
Porte da Escola:	Entre 501 e 1000 matrículas de escolarização
Etapas e Modalidades de Ensino Oferecidas:	Educação Infantil, Ensino Fundamental, Educação de Jovens Adultos
Outras Ofertas Educacionais:	Atividade Complementar
Latitude:	-25.50704697
Longitude:	-49.22138746
Consultar IDEB:	<a href="http://idebescola.inep.gov.br/ideb/escola/dadosEscola/41129571">http://idebescola.inep.gov.br/ideb/escola/dadosEscola/41129571</a>



# O que é?



**MAPFOR**

Mapa da Formação dos Professores no Estado do Paraná

Plataforma online com painel de indicadores e mapas com informações sobre a atuação de professores da educação básica no Paraná, com foco nas características da formação docente.

- 5158 de dependência administrativa municipal;
- 2142 estadual;
- 2180 particular;

# Mapa da Formação dos Professores no Estado do Paraná



Qual é a formação das(os) professoras(es) da educação básica?

[Consultar](#)



Qual a oferta de formação de professores?

[Consultar](#)



Qual a demanda de formação?

[Consultar](#)

# Georreferenciamento das escolas



**Seed**

Secretaria de  
Estado da  
Educação



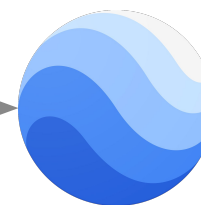
*MINISTÉRIO PÚBLICO  
do Estado do Paraná*

**INEP**

Dados



Google My  
Maps



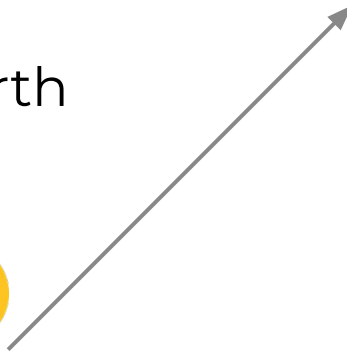
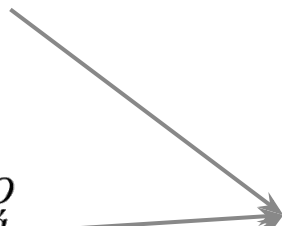
Google Earth



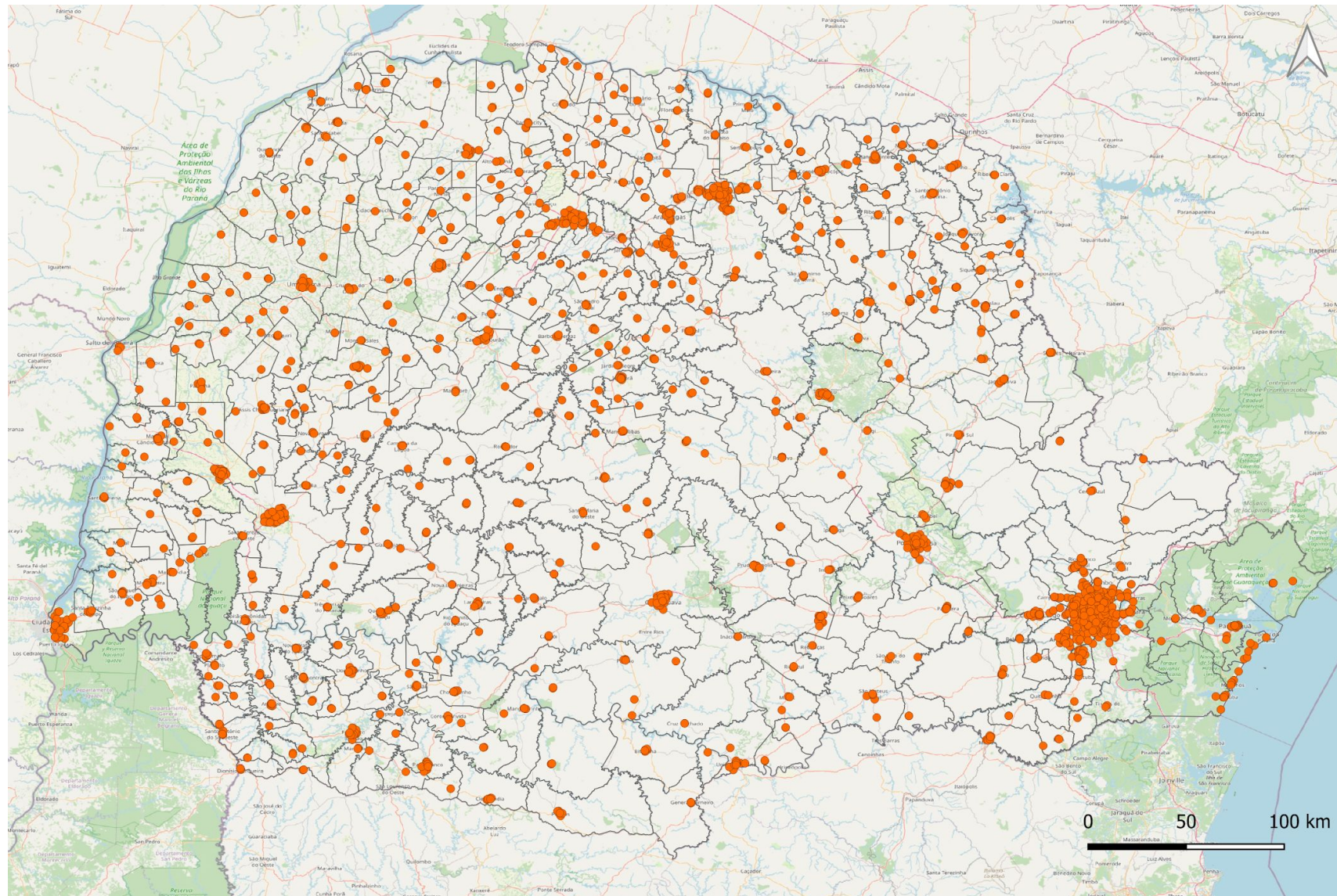
QGIS



Google Street  
View



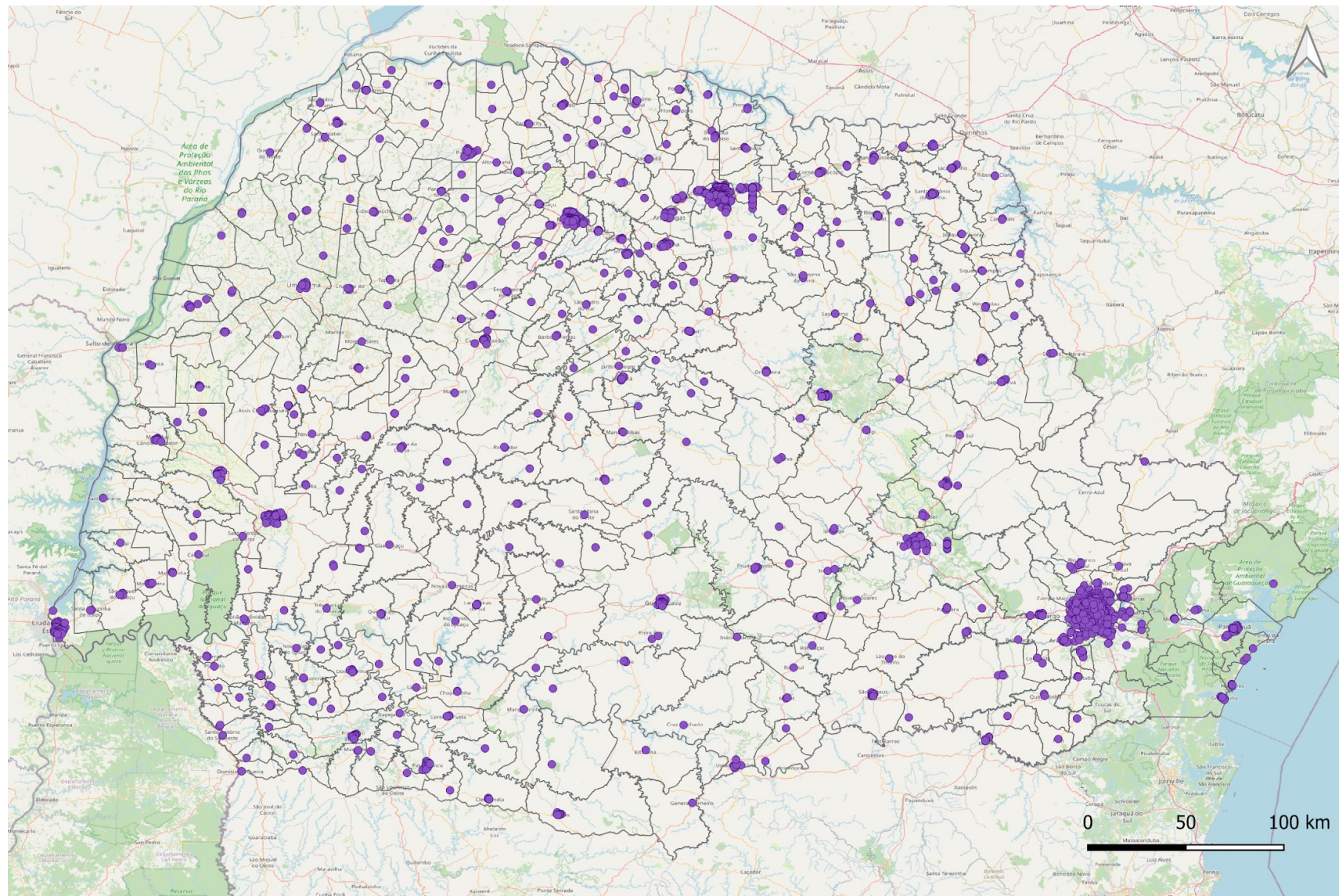
# Georreferenciamento das escolas



- Escolas Estaduais
- Municípios Paraná

SIRGAS 2000  
Fontes:  
IBGE  
INEP  
Censo Escolar 2019  
Mapa Base: Open StreetMap

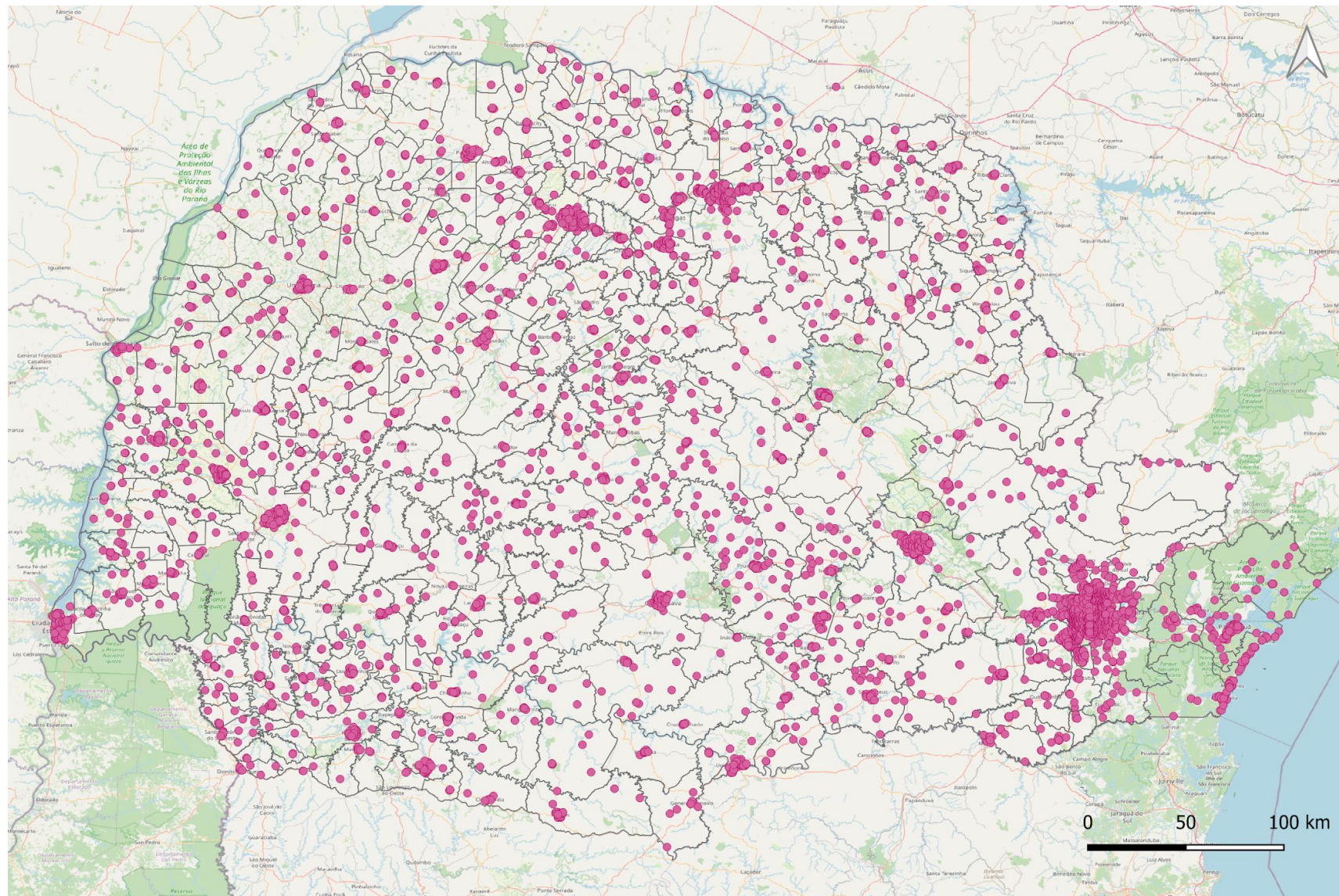
# Georreferenciamento das escolas



- Escolas Particulares
- Municípios Paraná

SIRGAS 2000  
Fontes:  
IBGE  
INEP  
Censo Escolar 2019  
Mapa Base: Open StreetMap

# Georreferenciamento das escolas



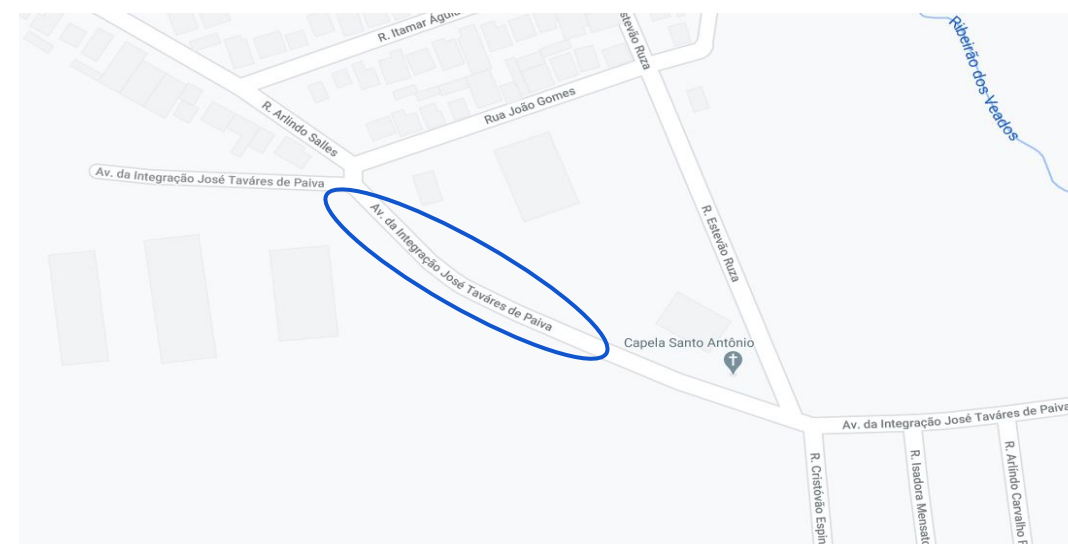
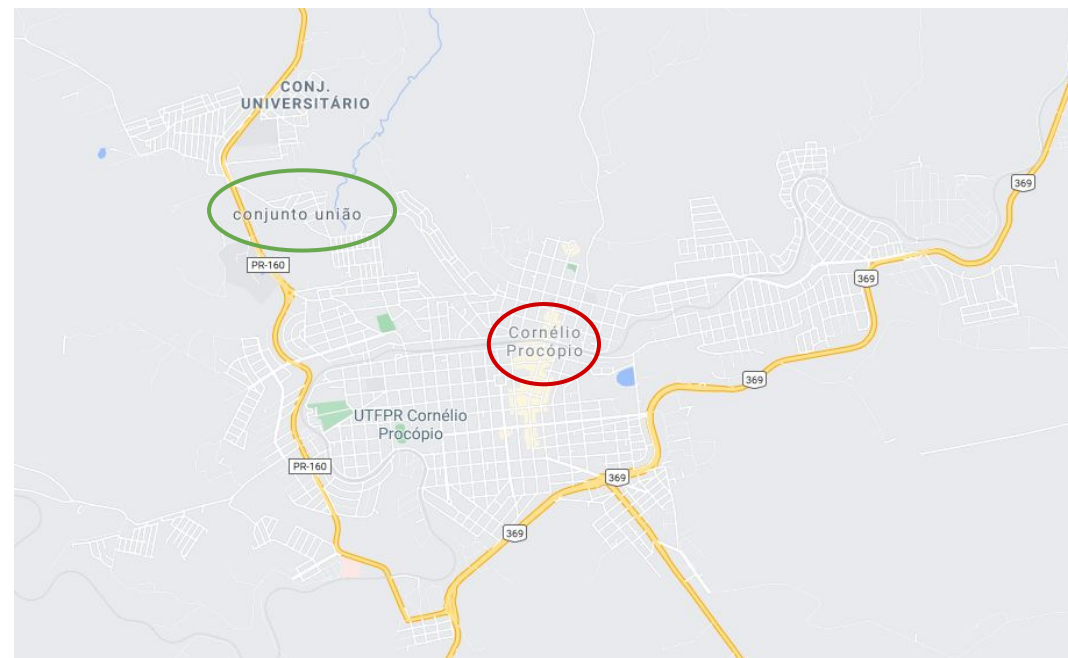
- Escolas Municipais
- Municípios Paraná

SIRGAS 2000  
Fontes:  
IBGE  
INEP  
Censo Escolar 2019  
Mapa Base: Open StreetMap

# Georreferenciamento - Google Street View

Escola: DJALMA P DANTAS C M E I

Endereço: **VIA DA INTEGRACAO S/N, JD UNIAO.**  
**86300-000 Cornélio Procópio - PR.**

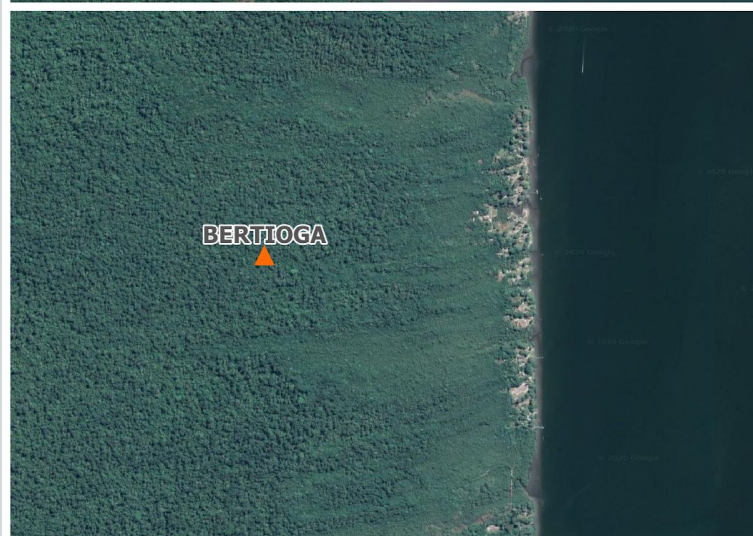


# Desafios do Georreferenciamento



Escola: TAMBARUTACA E M C  
EI EF

Endereço: ILHA DE SAO  
MIGUEL TAMBARUTACA,  
83203-060 Paranaguá - PR.



Escola: BERTIOGA E R M DE  
EF

Endereço: BERTIOGA, 0  
BERTIOGA. 83390-000  
Guaraqueçaba - PR.

# Integração com a INDE

- Desperdício de recursos quando surgir a necessidade de atualização desta base de dados.
- Logo, a INDE apresenta-se como a solução de padronização, armazenamento e distribuição dos dados educacionais administrativas.
- Solução para a localização das escolas em locais ainda não geolocalizadas
  - Mapeamento colaborativo, unindo atores de diversas esferas, como órgãos públicos e a sociedade civil
- Importância na formulação de políticas públicas voltadas a educação

# Obrigada!

camaragabriele@gmail.com

Realização



Desenvolvimento



**SBIDE**

Simposio Brasileiro  
de Infraestrutura de  
Dados Espaciais